

Hvad er PTSD, posttraumatisk belastningsreaktion?

Jens Peter Ellekilde Bonde

Professor, tidl. overlæge, dr.med.

Arbejds- og Miljømedicinsk Afdeling

Bispebjerg Hospital og

Københavns Universitet

**Danske Beredskaber's Brand og Redningskonference
Comwell, Middelfart, 15.4.2024**



INDHOLD

- Sygdomstilstanden PTSD
- Den traumatiske begivenhed
- Hvem rammes?
- Risikofaktorer
- Diagnostiske kriterier
- Forløb og forsinket PTSD
- Anerkendelse som arbejdsskade
- Behandling

PTSD først afgrænset som særlig psykisk lidelse blandt Vietnam veteraner i USA 1980'erne



HVAD ER PTSD?

En psykisk lidelse med et ret karakteristisk sygdomsbillede

- ❖ Genoplevelse af en traumatisk begivenhed
- ❖ Undvigeadfærd overfor noget der minder om begivenheden
- ❖ Følelsesmæssig tilbagetrækning
- ❖ Frygt- og vagtsomhed

HVAD ER PTSD?

- ❖ Opstår i efterforløbet af en exceptionelt traumatisk hændelse
- ❖ Kan påvirke arbejdsevne og sociale liv
- ❖ Kan vare måneder og år men er oftest forbigående

Traumatisk hændelse

- ❖ Fysisk tilstedeværelse i en situation, hvor der er konkret og umiddelbar risiko for eget eller andres liv og lemmer – eller afledte tegn på en sådan situation – f.eks. opsamling af ligdele.
- ❖ USA men ikke WHO: subjektiv oplevelse af fare sidestilles ikke med traumatisk hændelse

Exceptionelt traumatiske begivenheder

- Naturkatastrofer
- Teknologiske katastrofer
 - ❖ brand og eksplosion
 - ❖ flystyrt, skibsforlis, togulykke
 - ❖ trafik og arbejdsulykker
- Terrorisme, overfald, voldtægt
- Krigshandlinger

Hvem rammes i kraft af arbejdet?

- Togfører
- Kasseassistenten
- Officer, udstationeret fredsbevarende styrke
- Chauffør, kørsel med nødhjælp i krigsområde
- Nødhjælpsarbejder I krigsområde
- Fængselsbetjent
- Politiassistent

Eksempler på konkrete sager I AES vejledning

Brand og redning



NIH Public Access Author Manuscript

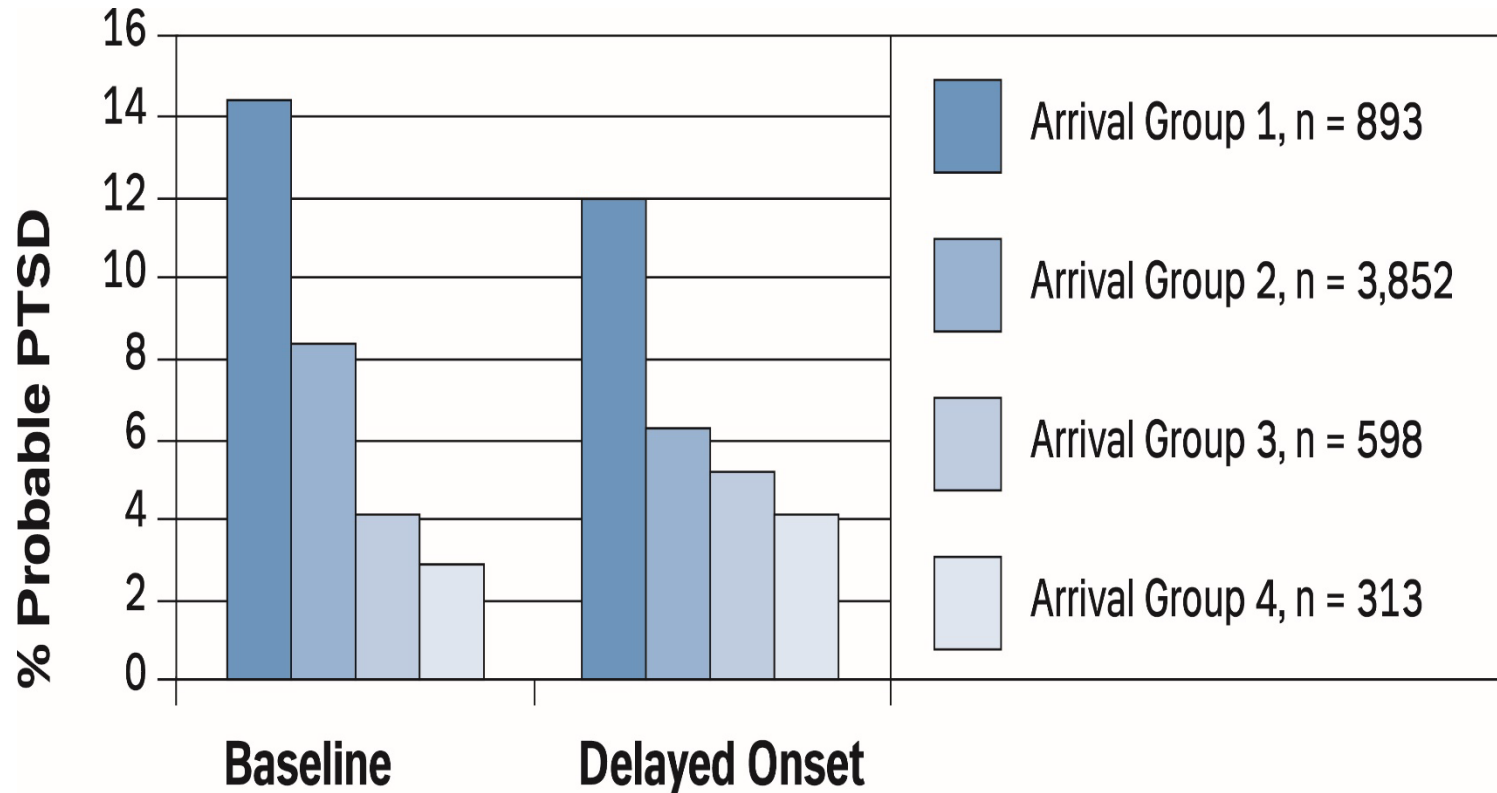
Soc Psychiatry Psychiatr Epidemiol. Author manuscript; available in PMC 2014 April 04.

Published in final edited form as:

Soc Psychiatry Psychiatr Epidemiol. 2012 June ; 47(6): 1001–1011. doi:10.1007/s00127-011-0408-2.

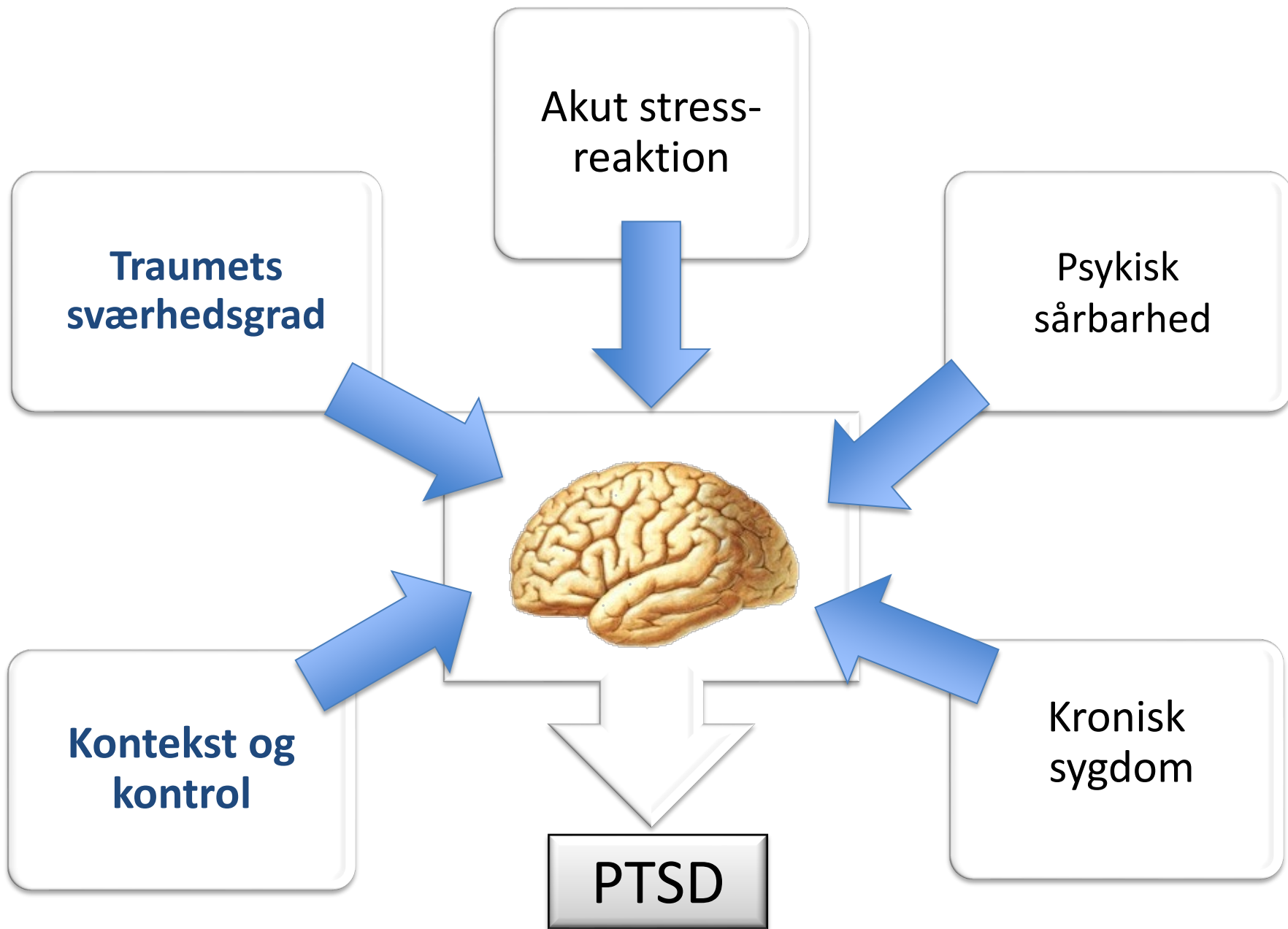
Rescuers at risk: a systematic review and meta-regression analysis of the worldwide current prevalence and correlates of PTSD in rescue workers

PTSD og forsinket PTSD blandt redningsfolk efter tidspunkt for ankomst til WTC

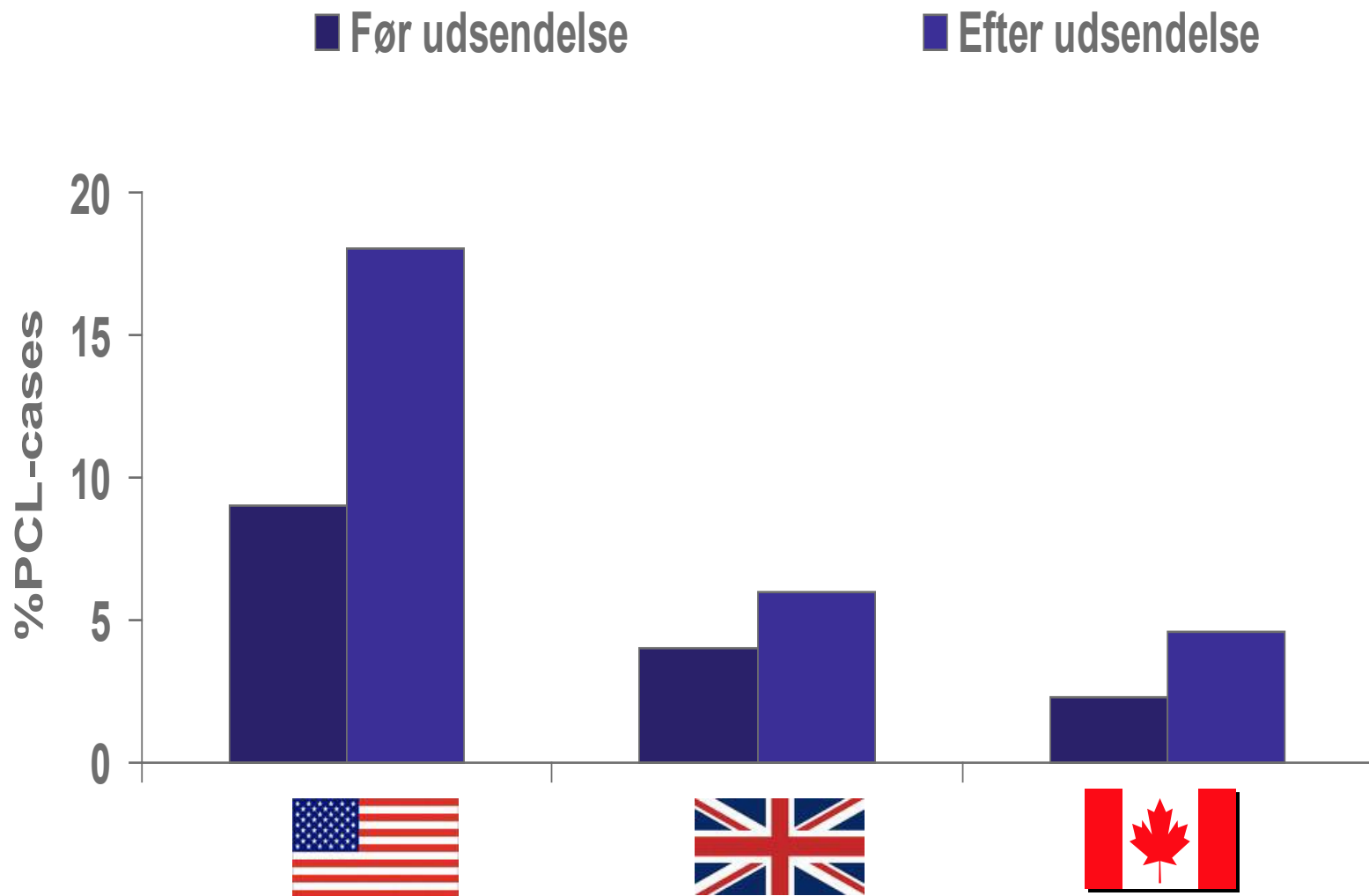


Forekomst

- I den almindelige befolkning får omkring 8% PTSD på et tidspunkt gennem livet
 - ❖ 20% skyldes trafikulykker (USA)
- Overlevende efter naturkatastrofer og voldsomme ulykker: 30-60 % i løbet af første 3 mdr.
- Piper Alpha borerig eksplosion 1988 (150 omkomne): 75% med PTSD



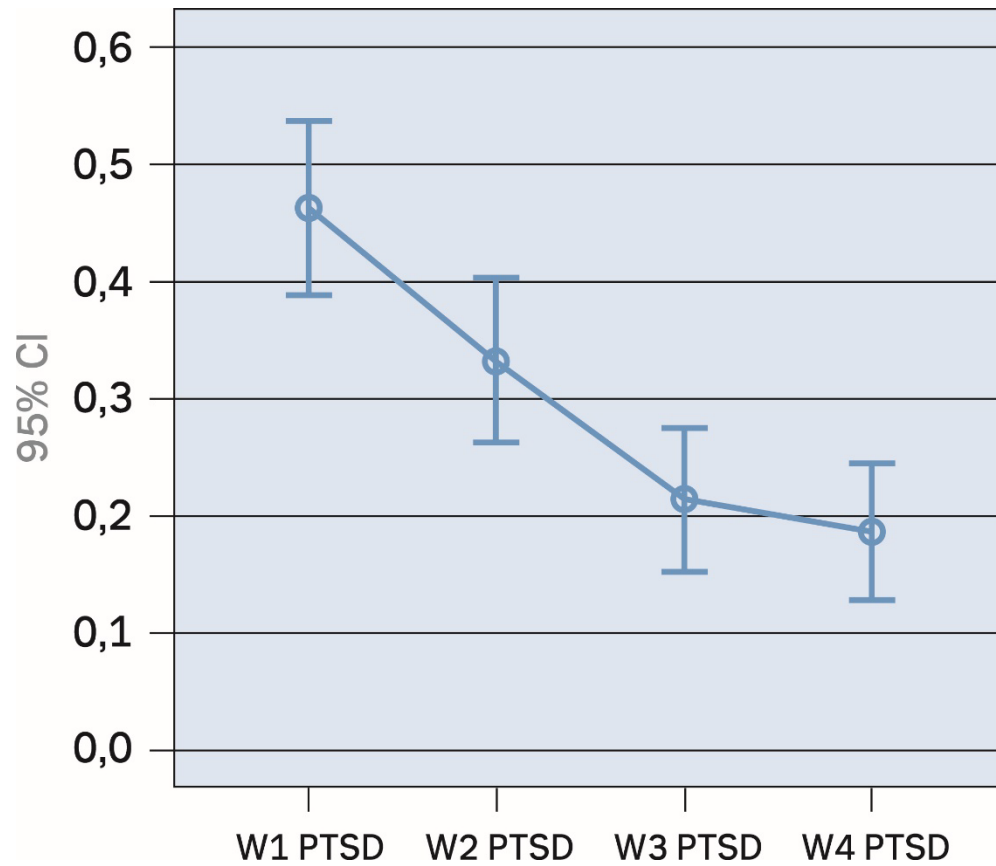
Forekomst af PTSD blandt amerikanske, engelske og canadiske soldater efter deltagelse i samme krig



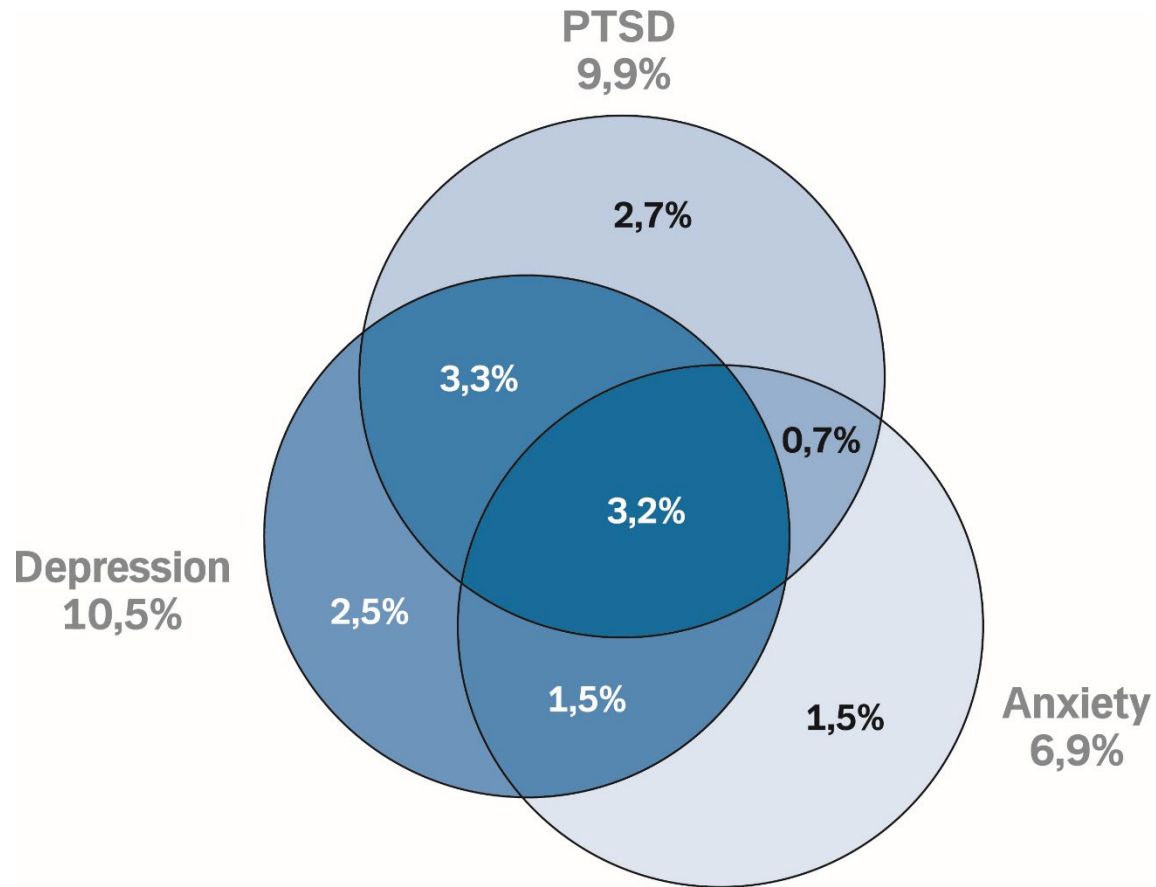
Venligst lånt af
Simon Wessely

US: Hoge et al NEJM 2004; UK: Hotopf et al. Lancet 2006; Canada;
Sareen et al, Archives 2007

Forløb af PTSD 6-24 måneder efter mudderskred i Mexico



Lægeligt diagnosticeret forekomst af psykisk lidelse blandt 9/11 politifolk



Hvordan stilles diagnosen?

- I USA på sygdomslisten (DSM) I 1980
- WHO's sygdomsliste (ICD) I 1992 (herunder DK)

- Hændelse med risiko for liv og lemmer (egen eller andres) – objektivt
- Sygehistorie:
 - ❖ Symptomer
 - ❖ Relation til traumet
 - ❖ Forløb over tid

- Ingen blodprøve
- Ingenskanninger eller andre objective undersøgelser

Tabel 7.9. Diagnostiske kriterier for posttraumatisk belastningsreaktion ifølge ICD-10 (F43.1).

A	Tidligere udsættelse for exceptionel svær belastning (af katastrofekarakter)
B	<ol style="list-style-type: none">1. Tilbagevendende genoplevelse af traumet i "flashbacks", påtrængende erindringer eller mareridt <p><i>eller</i></p> <ol style="list-style-type: none">2. Stærkt ubehag ved udsættelse for omstændigheder, der minder om traumet
C	Undgåelse af alt, der minder om traumet
D	<ol style="list-style-type: none">1. Delvis, eventuel fuld amnesi for den traumatiske oplevelse <p><i>eller</i></p> <ol style="list-style-type: none">2. Vedvarende symptomer på psykisk overfølsomhed eller alarmberedskab med > 2 af følgende:<ol style="list-style-type: none">a. Ind- eller gennemsovningsbesværb. Irritabilitet eller vredesudbrudc. Koncentrationsbesværd. Hypervigilitete. Tilbøjelighed til sammenfaren
E	Optræder inden for 6 måneder efter den traumatiske oplevelse

Tabel 7.9. Diagnostiske kriterier for posttraumatisk belastningsreaktion ifølge ICD-10 (F43.1).

A	Tidligere udsættelse for exceptionel svær belastning (af katastrofekarakter)
----------	--

- Udløser betydelig stress hos alle (objektive hændelser)
- Risiko for egen død eller lemlæstelse, seksuel vold
- Vidne til død /lemlæstelse (realtid og –sted)
- Opsamling af menneskelige rester

- Ikke: chikane, mobning, mindre trusler eller voldsepisoder

Tabel 7.9. Diagnostiske kriterier for posttraumatisk belastningsreaktion ifølge ICD-10 (F43.1).

B	1. Tilbagevendende genoplevelse af traumet i "flashbacks", påtrængende erindringer eller mareridt <i>eller</i> 2. Stærkt ubehag ved udsættelse for omstændigheder, der minder om traumet
C	Undgåelse af alt, der minder om traumet

Tabel 7.9. Diagnostiske kriterier for posttraumatisk belastningsreaktion ifølge ICD-10 (F43.1).

- | | |
|----------|--|
| D | <ol style="list-style-type: none">1. Delvis, eventuel fuld amnesi for den traumatiske oplevelseeller2. Vedvarende symptomer på psykisk overfølsomhed eller alarmberedskab med > 2 af følgende:<ol style="list-style-type: none">a. Ind- eller gennemsovningsbesværb. Irritabilitet eller vredesudbrudc. Koncentrationsbesværd. Hypervigilitete. Tilbøjelighed til sammenfaren |
|----------|--|

Tabel 7.9. Diagnostiske kriterier for posttraumatisk belastningsreaktion ifølge ICD-10 (F43.1).

E	Optræder inden for 6 måneder efter den traumatiske oplevelse
----------	---

Forsinket PTSD

PTSD som først opfylder de diagnostiske kriterier mindst 6 måneder efter de traumatiske hændelser.

Received: 13 May 2021

Accepted: 7 September 2021

DOI: 10.1111/acps.13372

SYSTEMATIC REVIEW

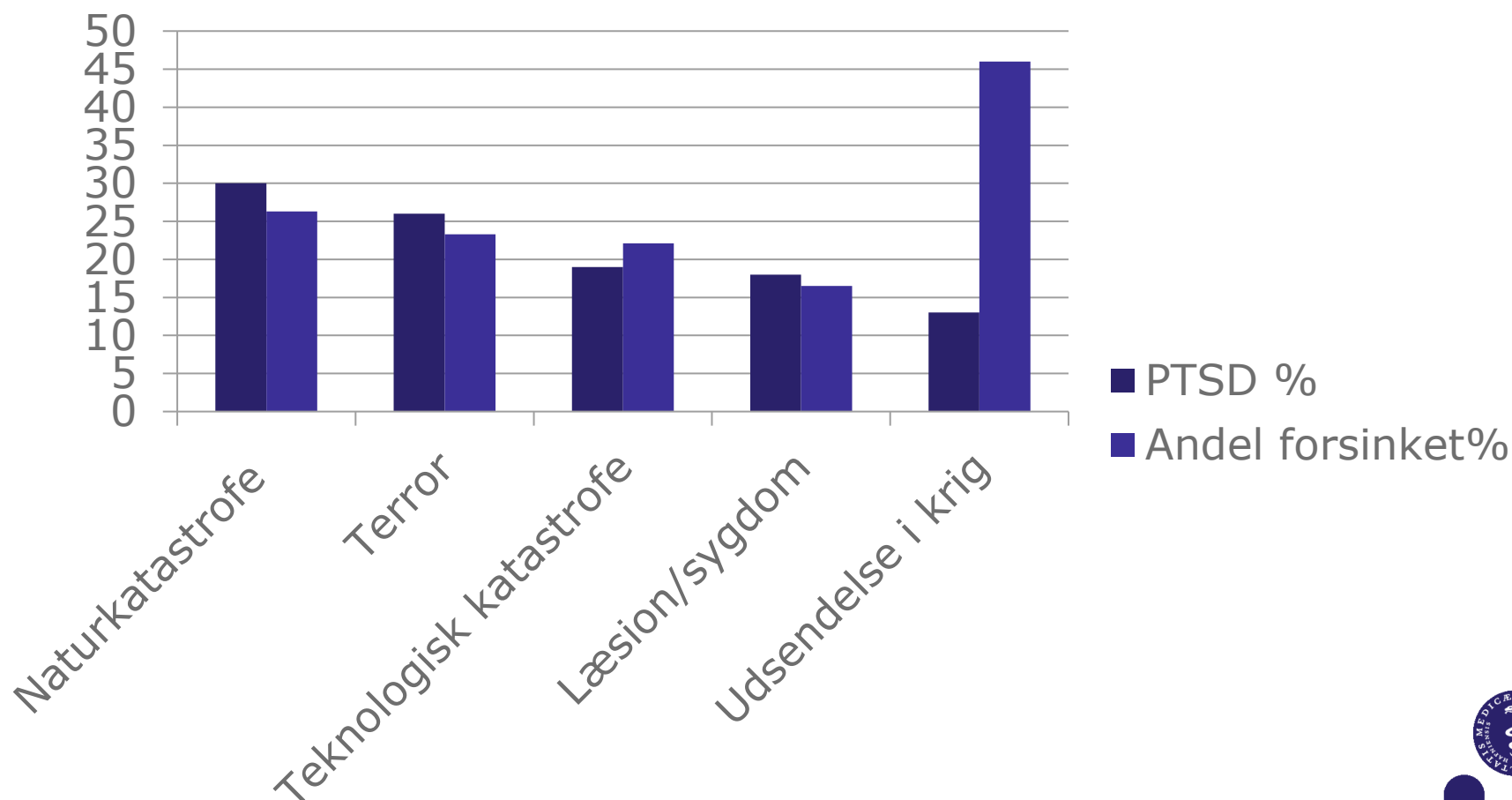
Acta Psychiatrica Scandinavica

WILEY

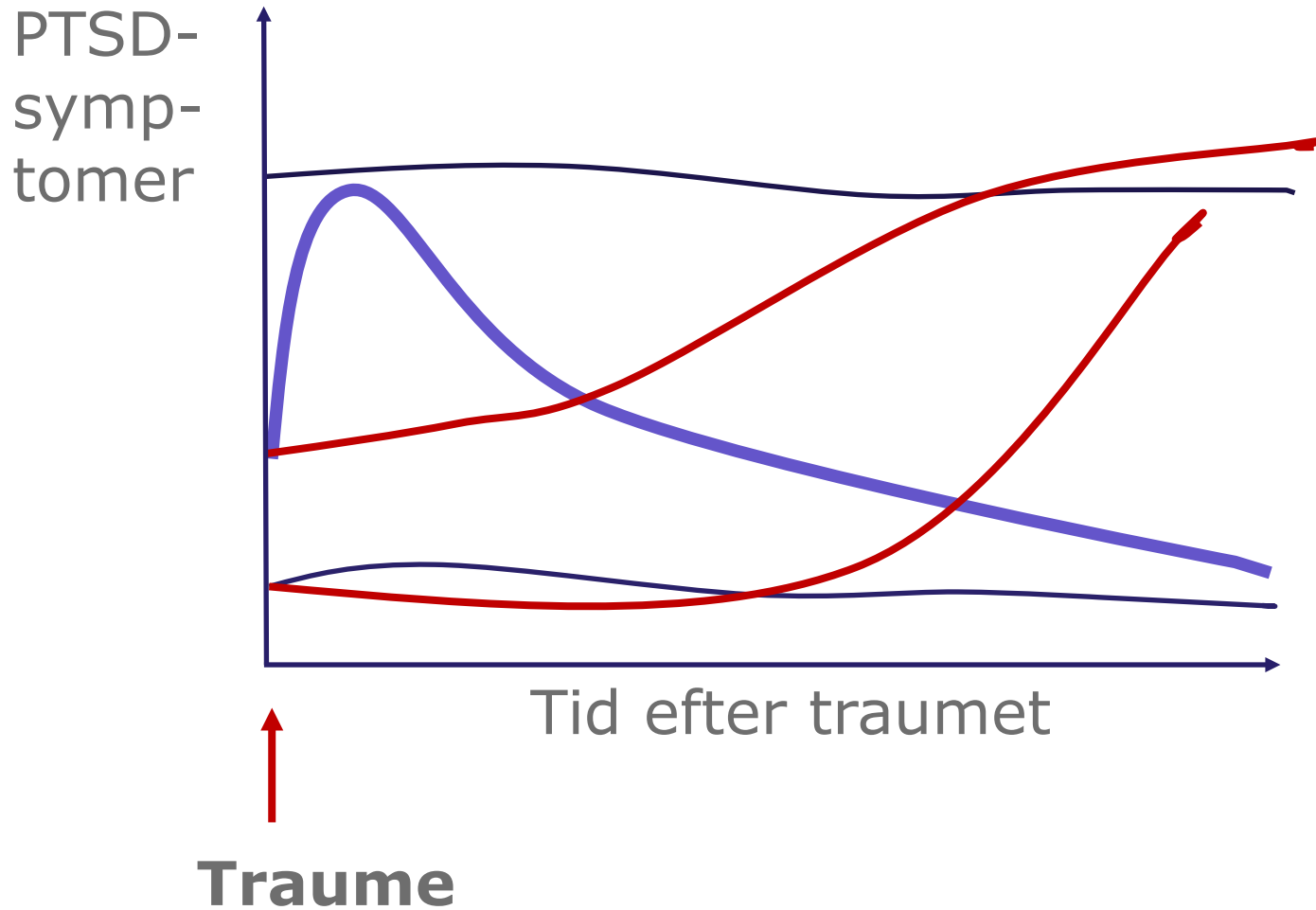
Time course of symptoms in posttraumatic stress disorder with delayed expression: A systematic review

**Jens Peter Ellekilde Bonde^{1,2}  | Johan Høy Jensen^{1,3} | Geert E. Smid^{4,5}  |
Esben Meulengracht Flachs¹ | Ask Elklit⁶ | Ole Mors⁷ | Poul Videbech⁸**

Hyppighed af PTSD (%) og gennemsnitlig andel heraf med debut efter 6 mdr (%)



Symptomforløb ved PTSD



Eksempler på meget forsinket PTSD (sygehistorier)

Reference	Traume	Forsinkel- se, år	Mulig udløsende begivenhed	Bro- symptomer	DSM- kriterier er opfyldt
Ramchandani 1990 (11)	Vidne til krigsforbrydelse (voldtægt af en teenagepige)	40	Tv-krigsprogram og barnebarns 15 - års fødselsdag	Ingen	(+)
Ramchandani 1990 (11)	Dræbte utilsigtet en 3-4 årig Vietnamesisk pige	16	Trafikulykke, der dræbte en 3 -årig pige i andet køretøj	Ingen	(+)
Ramchandani 1990 (11)	Forflyttet fra bombefly, der forulykkede under mission ugen efter, skyldfølelse overfor resten af besætningen	35	Genbesøg på slagmarken	Ingen	(-)
Pomerantz 1991(12)	Under Korea krigen dræbt flere koreanske soldater ved kvælning under flugt fra krigsfangelejr	30	Kronisk sygdom (obstruktiv lunnesygdom) og tvungen pensionering	Ingen	+



*World Journal of
Psychiatry*

Submit a Manuscript: <https://www.f6publishing.com>

World J Psychiatry 2022 January 19; 12(1): 151-168

DOI: [10.5498/wjp.v12.i1.151](https://doi.org/10.5498/wjp.v12.i1.151)

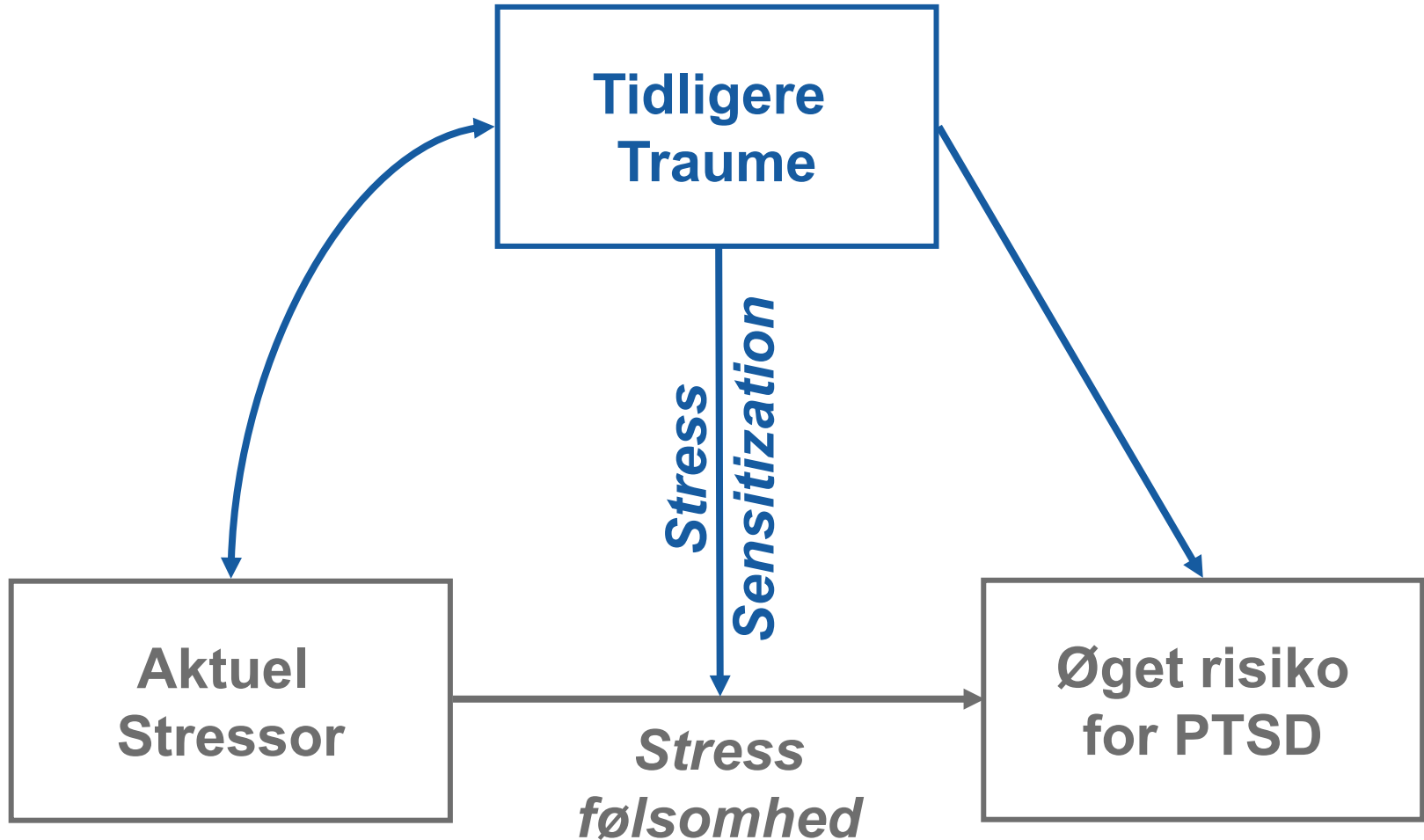
ISSN 2220-3206 (online)

SYSTEMATIC REVIEWS

Neurobiological mechanisms underlying delayed expression of posttraumatic stress disorder: A scoping review

Geert E Smid, Jonna Lind, Jens Peter Bonde

Model af stress sensitisering



Nogle forhold om symptomforløb ved FORSINKET PTSD

- 1) Er der brosymptomer?
- 2) Kan PTSD være forsinket 3-10 år eller mere?
- 3) Opstår symptomerne langsommere ved arbejdsrelateret PTSD
- 4) Er sværere traumer forbundet med større risiko?
- 5) Kan belastende eller stressende livsbegivenheder udløse forsinket PTSD

Følgende vurderes at øge sandsynligheden for kausalitet ved PTSD forsinket >3 år

- Svære direkte traumer
- Overbevisende brosymptomer
- Sygdomsbilledet præget af de traumespecifikke symptomer (genoplevelse, undvigeadfærd)
- Trigger events med paralleler til primære traume

Arbejdsskade

Gruppe F: Psykisk sygdom

F. 1.	Posttraumatisk belastningsreaktion (når symptomer på sygdommen opstår senest inden for 6 måneder, og sygdommen er fuldt til stede inden for få år)	Traumatiske begivenheder eller situationer af kortere eller længere varighed af en exceptionelt truende eller katastrofeagtig natur
F. 2.	Depression med debut i nær tidsmæssig sammenhæng med belastningen	Krigsdeltagelse som har indebåret enten traumatiske begivenheder og/eller situationer af kortere eller længere varighed af en exceptionelt truende eller katastrofeagtig natur


Behandling

- Debriefing i akutte fase er ikke virksomt – måske tværtimod.
- Ved udviklet PTSD er psykoterapi evt suppleret medikamentelt dokumenteret virksomt

PLOS ONE

RESEARCH ARTICLE

The effectiveness of psychological interventions for reducing PTSD and psychological distress in first responders: A systematic review and meta-analysis

Khalid M. Alshahrani ^{1,2*}, Judith Johnson^{1,3,4}, Arianna Prudenzi⁵, Daryl B. O'Connor¹

Tak for opmærksomheden

Kommentarer eller spørgsmål?

